



## Resultaten belevingsonderzoek vliegveld Eindhoven

Marieke van Ballegooij-Gevers, milieugezondheidkundige  
Natascha van Riet, projectmanager  
27 juni 2013



# Inhoud

- Inleiding
- Opzet onderzoek
- Resultaten
- Conclusies
- Vervolg



# Status onderzoek

- Rapport vandaag openbaar gemaakt

Doel van deze presentatie:

- Informerend over bevindingen



Bureau Gezondheid, Milieu & Veiligheid  
GGD'en Brabant / Zeeland

## Betrokkenen bij onderzoek

- Opdrachtgever: gemeente Eindhoven namens betrokken gemeenten
- Uitvoering en rapportage: GGD Brabant-Zuidoost + Bureau Gezondheid, Milieu & Veiligheid
- Extern adviseur: RIVM

Bewoners (BOW) betrokken via Alderstafel



Brabant-Zuidoost



gemeente Eindhoven



Rijksinstituut voor Volksgezondheid  
en Milieu  
Ministerie van Volksgezondheid,  
Welzijn en Sport

# Aanleiding

Zorgen van gemeenten en bewoners (BOW) over geplande uitbreiding

Advies Alderstafel 2010:

- 25.000 extra vliegbewegingen (business case)
  - 10.000 extra in fase 1 (t/m 2015)
  - 15.000 extra in fase 2 (2015-2020)
- Maatregelen: oa bereikbaarheid, hinderbeperking.
- Belevingsonderzoek vóór en na fase 1

## Doel belevingsonderzoek

In kaart brengen beleving van leefomgeving bij omwonenden bij aanvang uitbreiding aantal vliegbewegingen: 'eerste meting', zodat dit vergeleken kan worden met de beleving na de geplande uitbreiding: 'tweede meting'.







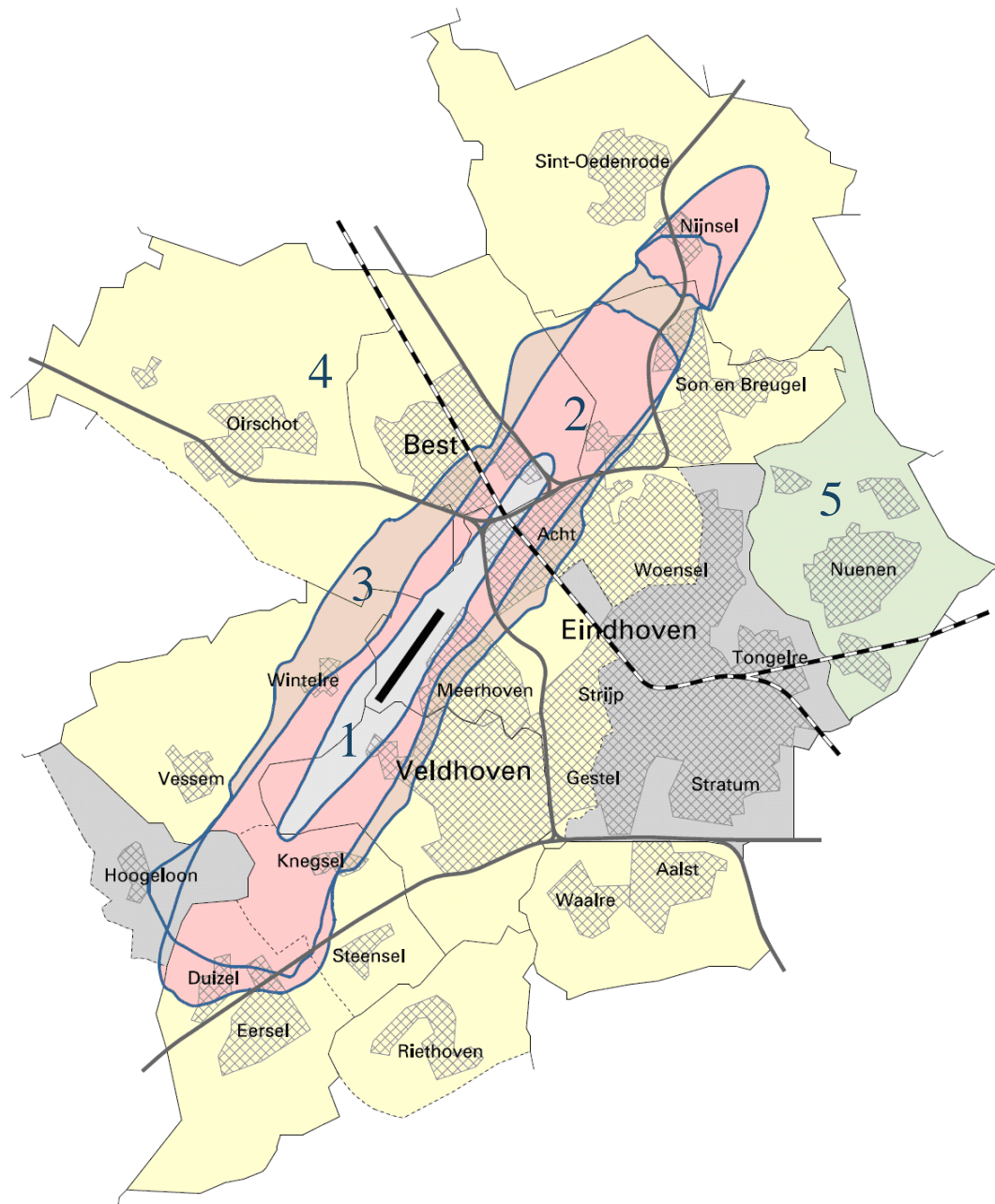
# Opzet onderzoek

- **Onderzoeksgebied:**  
(Delen van) Bergeijk, Best, Eersel, Eindhoven, Oirschot, Sint-Oedenrode, Son en Breugel, Veldhoven, Waalre, *Nuenen*
- **Vragenlijst (jan/febr 2012) over:**
  - Ervaren hinder (geluid, geur, trillingen, stof/roet/rook)
  - Slaapverstoring
  - Bezorgdheid
  - Zelfgerapporteerde gezondheidstoestand en -klachten
  - Vertrouwen, gewenste maatregelen, enz.
- **Vliegveld/vliegverkeer en ook overige bronnen**

# Zone indeling (geluidbelasting vliegveld)

## Legenda

- startbaan
- spoor
- autosnelweg
- gemeentegrens
- gebiedsgrens
- geluidscontour
- Zone 1
- Zone 2
- Zone 3
- Zone 4
- Zone 5
- geen gegevens





# Resultaten

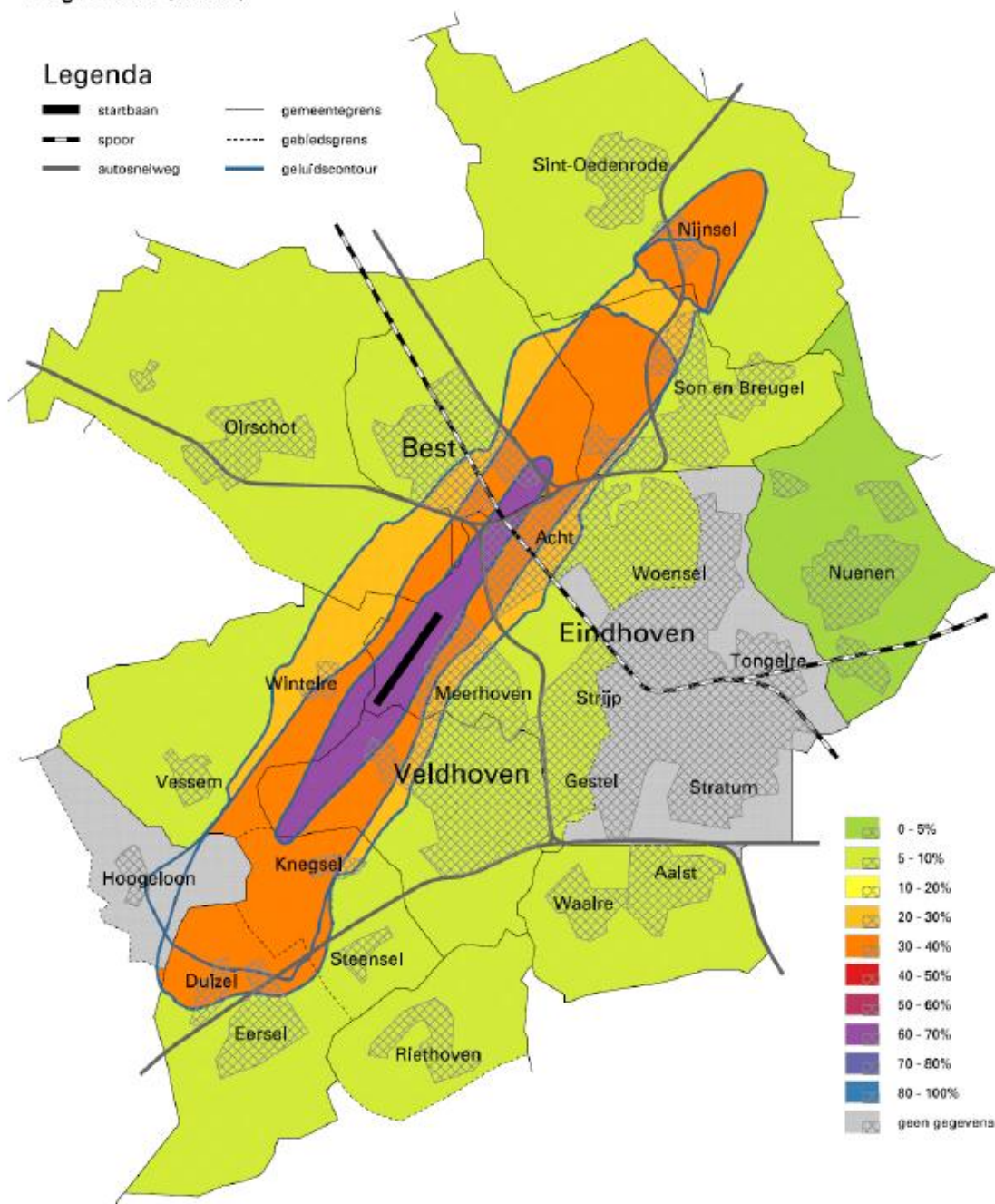
## Respons

	<b>Totaal</b>	<b>Zone 1</b>	<b>Zone 2</b>	<b>Zone 3</b>	<b>Zone 4</b>	<b>Zone 5</b>
<b>Populatie</b>	201.096	220	7.813	10.825	164.691	17.547
<b>Steekproef</b>	18.150	173	3.668	3.172	10.237	900
<b>Respondenten</b>	<b>9.531</b>	<b>106</b>	<b>1.833</b>	<b>1.676</b>	<b>5.419</b>	<b>497</b>
<b>Respons (%)</b>	<b>53</b>	<b>61</b>	<b>50</b>	<b>53</b>	<b>53</b>	<b>55</b>

## Ernstige geluidhinder vliegverkeer

Zone 1:	70%
Zone 2:	39%
Zone 3:	22%
Zone 4:	7%
Referentie:	2%

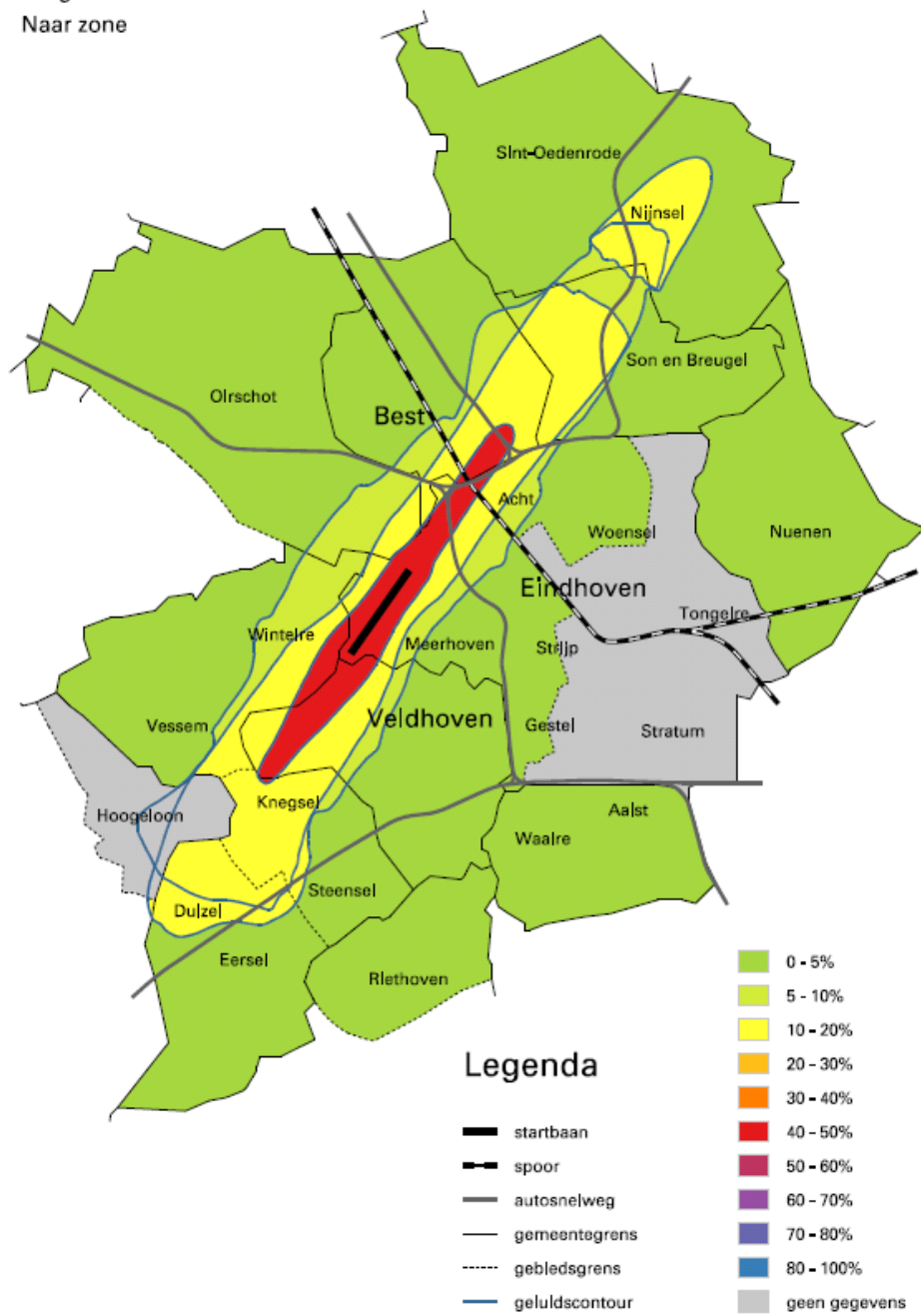
Percentage inwoners (18+) met ervaren ernstige geluidshinder van vliegverkeer (totaal)



## Ernstige geluidhinder vliegveld (grondactiviteiten)

Zone 1:	49%
Zone 2:	11%
Zone 3:	8%
Zone 4:	3%
Referentie:	0,1%

Percentage Inwoners (18+) met ernstige geluidshinder van grondactiviteiten op het vliegveld  
Naar zone





## Ernstig slaapverstoord door geluid vliegverkeer

Zone 1: 42%

Zone 2: 13%

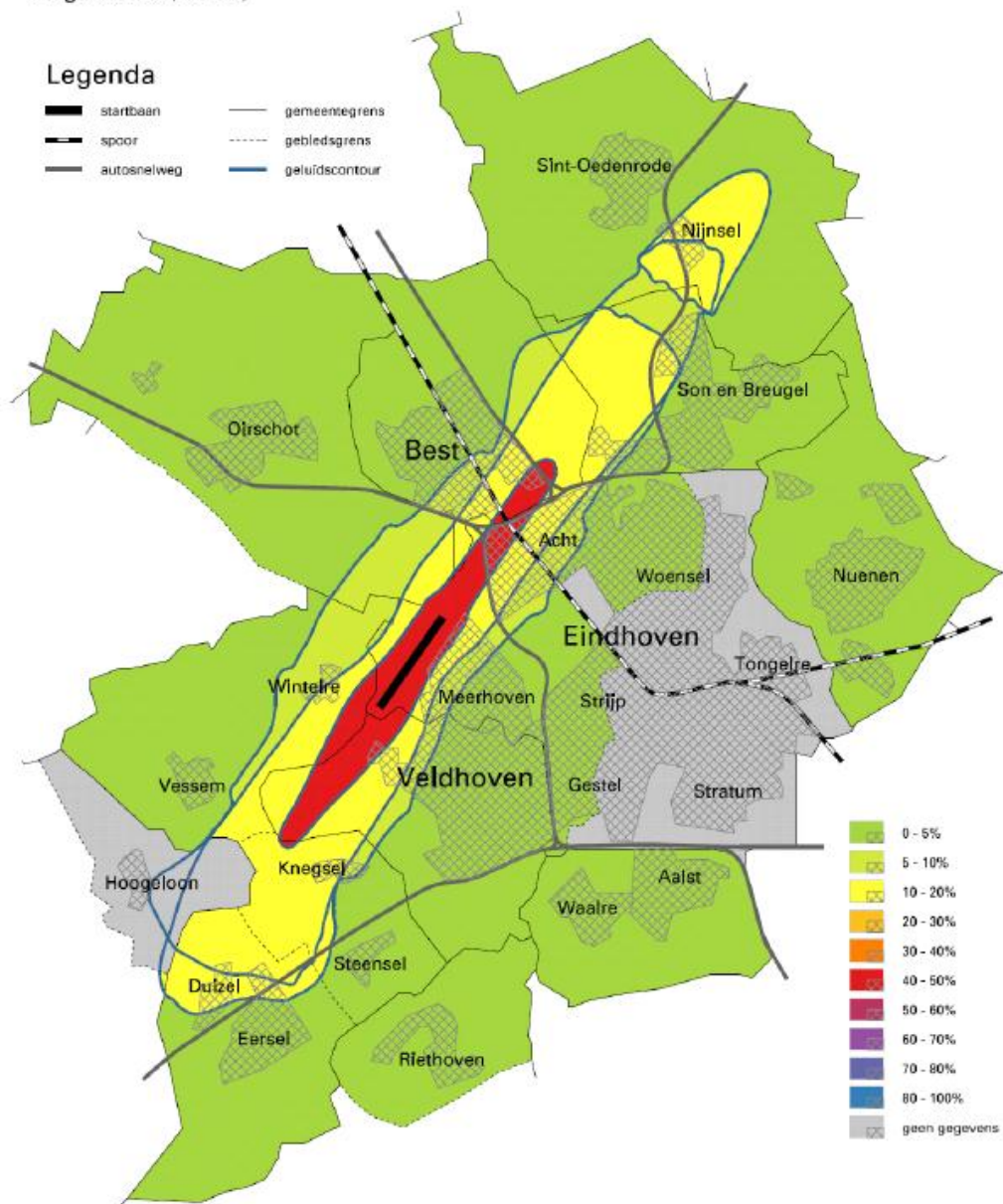
Zone 3: 6%

Zone 4: 2%

Referentie: 0,8%

Ongeveer zelfde resultaten voor: geurhinder, trillingen, stof/roet/rook

Percentage inwoners (18+) met ervaren ernstige slaapverstoring door geluid van vliegverkeer (totaal)



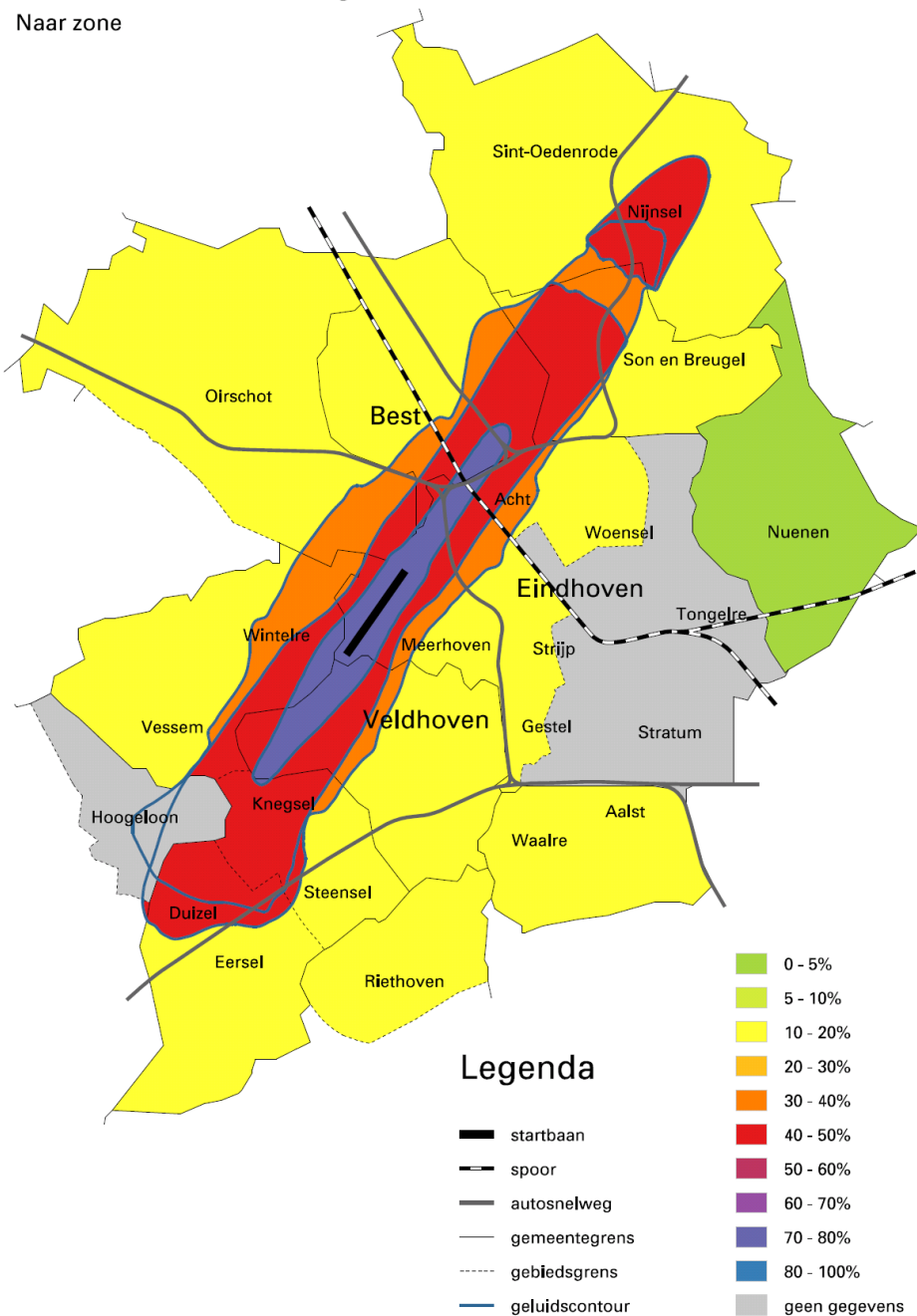
## Erg bezorgd veiligheid door aanwezigheid vliegveld

Zone 1:	74%
Zone 2:	44%
Zone 3:	36%
Zone 4:	13%
Referentie:	2%

Ongeveer zelfde resultaten voor "bezorgdheid gezondheidsklachten"

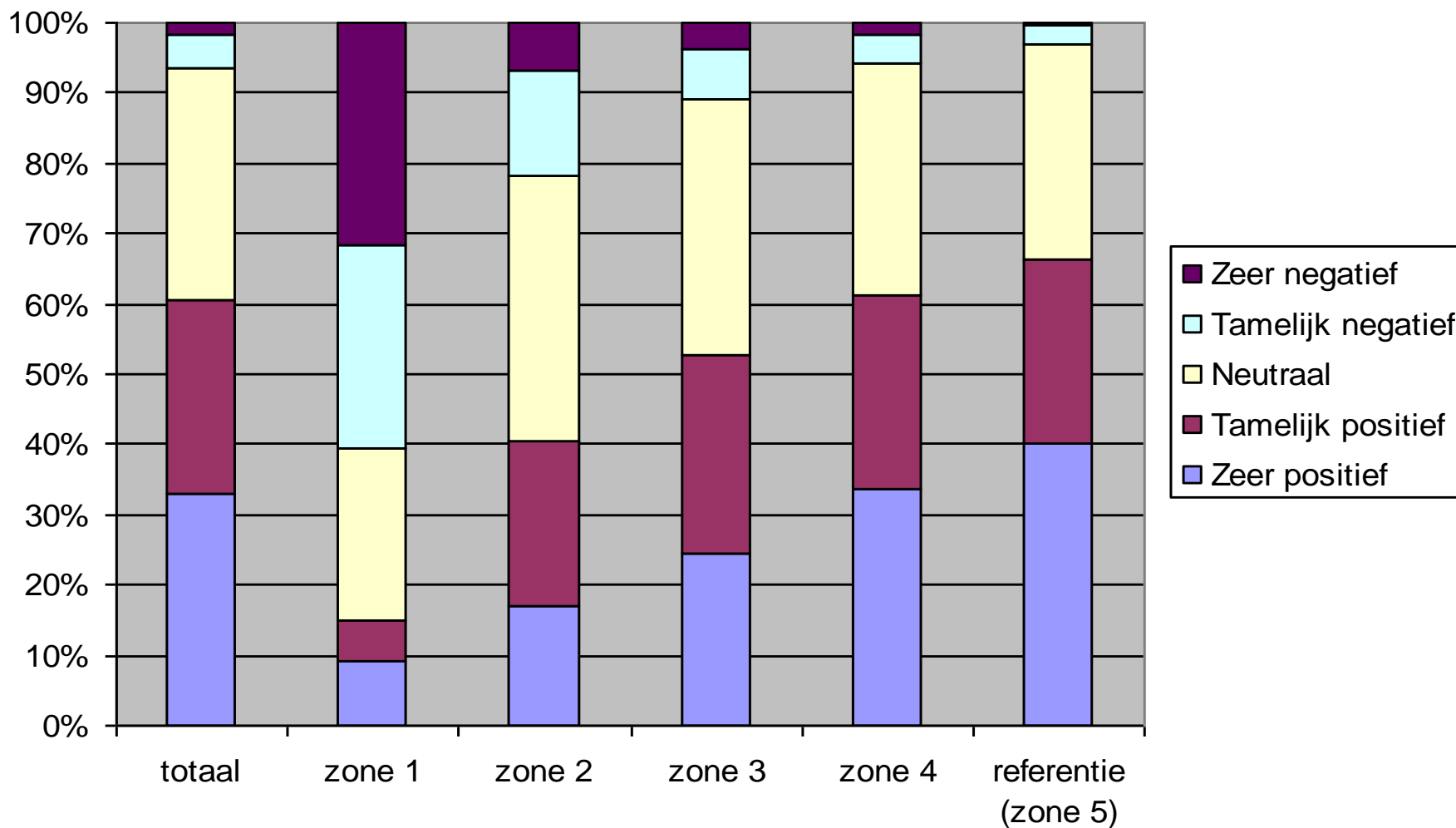


Percentage inwoners (18+) dat ernstig bezorgd is over haar veiligheid vanwege het wonen in de buurt van het vliegveld  
Naar zone

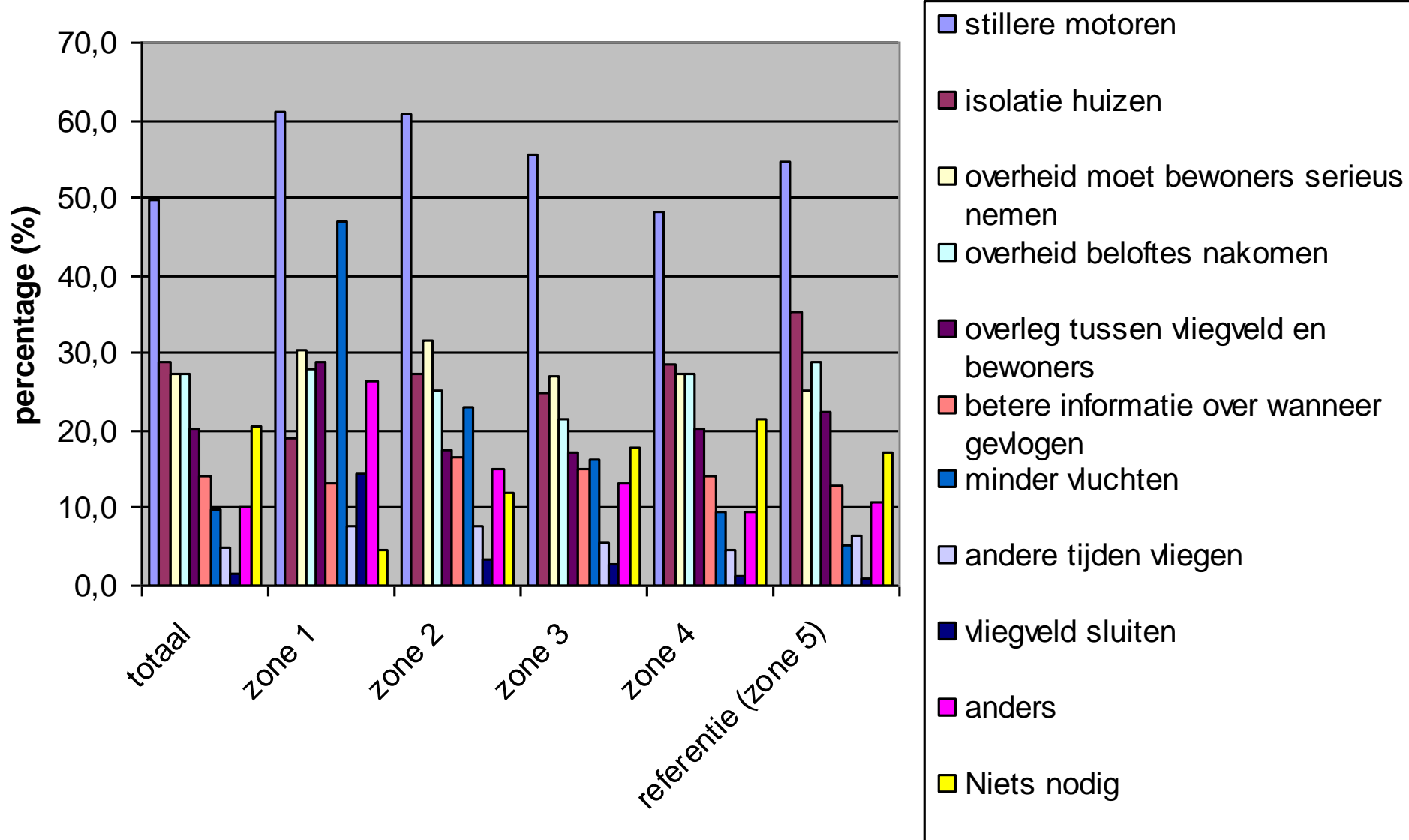




## Houding ten opzichte van vliegveld Eindhoven



## Gewenste maatregelen om overlast vliegveld te verminderen



## Conclusies:

- Onderzoek is goede basis voor vervolgmeting
- Bewoners uit zones met hoogste geluidsbelasting (1 t/m 3) ervaren meeste (geluid)hinder, slaapverstoring en bezorgdheid (zoals ook verwacht werd)



## Aanbevelingen

- Hinderbeperkende maatregelen (zoals reeds gepland) zijn belangrijk.
- Daarnaast aandacht besteden aan zogeheten 'niet-akoestische factoren' o.a. via open communicatie ([www.samenopdehoogte.nl](http://www.samenopdehoogte.nl))
- Vorm tweede meting.

# Vervolg

- Herhaling onderzoek in 2015
- Daarna conclusies trekken over effect toegenomen vliegverkeer in combinatie met hinderbeperkende maatregelen.





# Vragen?

